

## Players Jacket „Special Soft Line“

Style men

p-f.20-RT256M-0(1-3)

Einzelpreis ab 48,50 Euro\*

**Mengen Rabatte ab: 5 Stück 5% / 20 Stück 10% / 50 Stück 15% , auf den Nettopreis.**

**Farbbeispiel:**



**Aqua/blk**

**lieferbar in Farben:** Black / Blue, Black / Neongrün, Black / Magenta

**lieferbar in Größen:** S – 3XL

Lieferzeit ca. 7-10 Werktage

**Grammatur:** 300-339 g/m<sup>2</sup>

**Produktart:** Sport Jacken / Softshell

Außen: 100% Polyester

Innen: 100% Fleece 310 g/m<sup>2</sup>

Seitliche Einsätze und

**Material:** Bündchen: 92% Polyester / 8%  
Elastan

Belüftungs-Einsätze: Polyester /  
Elastan

**Ärmel:** Langärmelig

**Geschlecht:** men

**Hersteller:** Spiro

### **Kurzbeschreibung:**

2-lagige Softshell-Jacke mit schnell trocknenden Eigenschaften und Belüftungs-Einsätze. Durchgehender Reißverschluss vorne mit Windschutzleiste innen. Stehkragen und Daumenlöcher. Tasche hinten mit wasserdichtem Reißverschluss und reflektierendem, gedruckten Design. Verlängerter Rücken und tailliert. Sie hat Anschlussmöglichkeit von MP-3-Player, Kopfhörer usw. Sie besteht aus dehnbarem Gewebe, ist atmungsaktiv und winddicht.

## Preise

**S – XL 49,90 Euro\***

**XXL - 3XL 53,50 Euro\***

*incl. Druck\*\*:* Vereinsschriftzug (Brust links) und Spieler Namen (Schulterpartie)

**S – XL 57,90 Euro\***

**XXL - 3XL 59,90 Euro\***

*incl. Druck\*\*:* Vereinslogo (Brust links) und Spieler Namen (Schulterpartie)

weitere Aufdrucke/Schriftzüge/Logos/Wappen sind selbstverständlich individuell möglich.  
z.B. Sponsoren Druck auf Rücken oder Landesverbandwappen auf Ärmel...

Preis auf Anfrage, z.B.

ab 5,90 Euro\* - Schriftzug

ab 7,90 Euro\* - Logos / Wappen.

## Fragen Sie nach Ihrem individuellen Angebot!!

*\*\*Flex Druck Verfahren / Transflex – Digitaldruck*

### gesamte Farbauswahl:



**Navy / Blue**



**Black / Neon green**



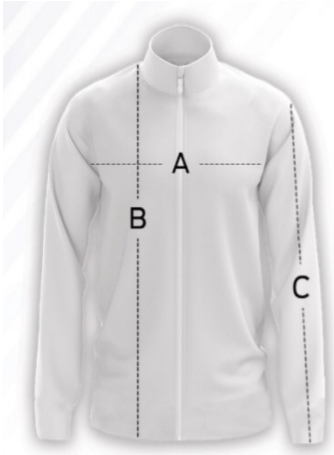
**Black / Magenta**

\*per Stück zzgl. 19% MwSt.

Preise gültig bis 30.09.2021

## Players Jacket „Special Soft Line“, men

### Finden Sie Ihre richtige Größe



	<b>A</b>	<b>B</b>	<b>C</b>
<b>S</b>	54,5 cm	66 cm	67 cm
<b>M</b>	56,5 cm	67,5 cm	68 cm
<b>L</b>	58,5 cm	69 cm	69 cm
<b>XL</b>	60,5 cm	70,5 cm	70 cm
<b>2XL</b>	62,5 cm	72 cm	71 cm
<b>3XL</b>	64,5 cm	73,5 cm	72 cm

A: 2 cm unterhalb der Achsel, von Achsel zu Achsel messen

### **WICHTIG!**

Um eine optimale Pflege für Trikot / Jacke und Druck zu erreichen, anbei die **Pflegeanleitung:**

- Vor dem Waschen das Produkt „auf links“ drehen (innen nach außen drehen)
- max. bis 30 Grad C\* waschen; am besten im „Sportswear-Programm“
- Keinen Weichspüler verwenden
- Kein Chlor verwenden
- Produkt ist **nicht** Trockner geeignet. (auf Bügel hängen und Luft trocknen lassen)
- **nicht** bügeln

Bei regelmäßiger Anwendung der Pflege Tipps, werden Sie **langfristig Freude** an Ihrem **Produkt haben.**

*Mit Sportlichen Grüßen  
Ihr pool-fashion Team*

## **Allgemeine Informationen zu Farbbezeichnungen, Größenangaben und Waschverhalten**

Bevor Sie eine größere Menge Textilien bestellen oder gar Bedrucken/Besticken, sollten Sie sich gegebenenfalls ein Muster zur Ansicht bestellen. Reklamationen aufgrund von subjektiven Größen- oder Farbvorstellungen können nicht anerkannt werden.

Farbbezeichnungen und Größenangaben wie sie in diesem Katalog erscheinen, unterliegen keinerlei Normen. Dies bedeutet konkret zum Beispiel, dass ein T-Shirt in Größe XL von Hersteller A völlig andere Abmessungen haben kann als ein T-Shirt in Größe XL von Hersteller B.

Selbst innerhalb einer Marke können unterschiedliche Artikel (z.B. Poloshirt und T-Shirt) bei gleicher Größenangabe völlig unterschiedliche Abmessungen haben. Insbesondere bei sog. Slim-Fit/Body-Fit-Shirts müssen die Größenläufe nicht mit den Unisex-Artikeln der gleichen Marke übereinstimmen. Ähnliches gilt für Damen- und Herrenshirts des gleichen Herstellers. Es ist selbstverständlich, dass Damenshirts anders geschnitten sind als die entsprechenden Herrenshirts obwohl die Größenangabe völlig identisch ist.

Die Farbbezeichnungen sind häufig schon vom Namen her nicht wirklich aussagekräftig. Aber selbst bei Farbbezeichnungen von denen die meisten Verbraucher eine Vorstellung haben kommt es oft zu Abweichungen. Royal blau oder Apfelgrün stellen sich verschiedene Menschen unterschiedlich vor. Es gibt keine verbindliche Farbnorm. So kommt es vor, dass dieselbe Farbbezeichnung bei unterschiedlichen Marken oder auch unterschiedlichen Artikeln einer Marke völlig anders aussehen können. Leider lässt sich dieses Problem auch nicht durch die im Katalog abgedruckten Farbbalken lösen. Jeder abgedruckte Farbbalken im Katalog erscheint unter verschiedenen Lichtquellen anders und eine Textilfarbgebung zu 100% im Papierdruck darzustellen ist nahezu unmöglich.

Eindringlich weisen wir darauf hin, dass jeder Textilartikel aus Baumwolle bzw. Baumwoll-Polyestergemisch vor dem ersten Tragen gewaschen werden muss. Aufgrund der (zwar völlig unbedenklichen und ungefährlichen) chemischen Rückstände bei Textilien kann bei es bei sofortigem ungewaschenen Tragen insbesondere unter UV-Einwirkung zu chemischen Reaktionen zwischen Körperschweiß und den Rückständen kommen. Diese dadurch entstehenden Farbbeeinträchtigungen bleiben auch nach späteren Wäschen bestehen. Beanstandungen bzw. Reklamationen sind daher ebenfalls ausgeschlossen.

### **Standard Angaben zum Toleranzbereich bei Einlaufwerten:**

- **Einlaufvorbehandelte Ware = Toleranzbereich von bis zu 5% akzeptabel**
- **Nicht einlaufvorbehandelte Ware = Toleranzbereich von bis zu 7% akzeptabel**